

The background of the entire image is a blue-tinted photograph of a professional workshop or tool store. It features various tools, workbenches, and shelving units filled with equipment. In the top center, the 'Schade + Sohn' logo is prominently displayed. The logo consists of the word 'Schade' in a bold, dark blue sans-serif font, followed by a stylized orange plus sign, and then the word 'Sohn' in the same dark blue font. The overall scene conveys a sense of a well-stocked, professional-grade workspace.

**Schade
+ Sohn**

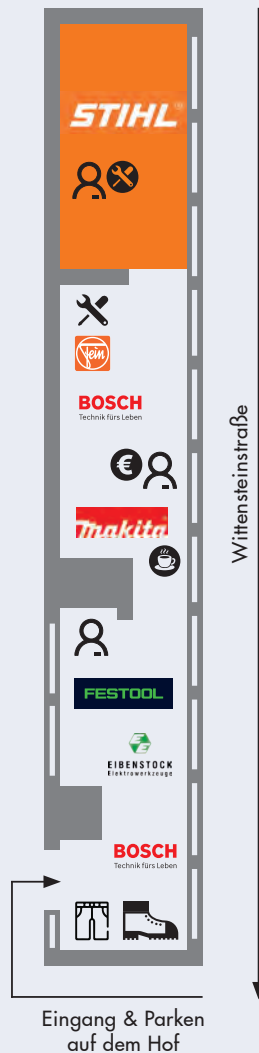
**FÜR PROFIS,
HEIMWERKER &
GARTENFREUNDE**

WERKZEUG-SHOP

Direkt neben dem Baustoff-Fachhandel in Wuppertal-Barmen präsentiert Schade + Sohn seit 2019 eine **beeindruckend große Auswahl hochwertiger Werkzeuge und Zubehöre** für Handwerksprofis sowie qualitätsbewusste Heimwerker und Hobbygärtner.

Mit einem Sortiment aus Top-Marken bietet der moderne **Werkzeug-Shop** unter anderem Elektro-, Akku- und Benzinwerkzeuge sowie Zubehöre für die Stein-, Metall- und Holzbearbeitung – **Beratung und Service** inklusive.

Auf über **300 qm Verkaufsfläche** erlebt man Vielfalt, Power und Aktionen, die die tägliche Arbeit komfortabler und sicherer machen. **Schauen Sie mal rein...**

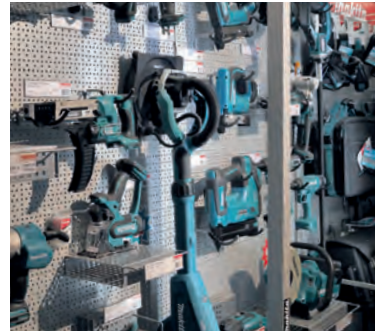




EIN ELDORADO FÜR PROFIS, HEIMWERKER UND GARTEN- FREUNDE



Seit vielen Jahren fester Bestandteil unseres Werkzeugsortiments: **MAKITA** Akku- und Elektrogeräte. Das vielfältige 18V Akkuprogramm bietet für jede Anwendung das richtige Tool.



Als Premium Partner bieten wir rund 2.000 Artikel aus dem **BOSCH Professional** Sortiment lagermäßig – Maschinen und Zubehör.



BOSCH
Technik fürs Leben





Mehr Technik für weniger Vibration
Makita
AVT+SOFT
NO LOAD

Mehr
weniger

Makita

Makita

Makita

Makita

Makita

**KRAFTVOLLE
LÖSUNGEN**

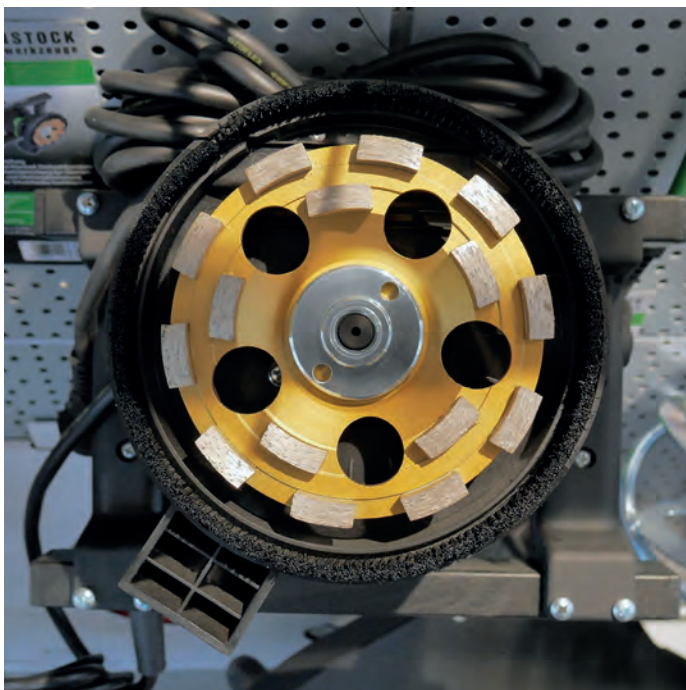
Makita

A photograph of a well-lit workshop or store interior. In the foreground, a Festool reciprocating saw is partially visible. The background shows various Festool power tools, including a table saw and a miter saw, arranged on workbenches. Shelves in the background are filled with boxes and components. A large window on the left side of the image provides natural light. The floor is made of dark wood.

**FÜR JEDES
PROJEKT
DAS BESTE
WERKZEUG**

FESTOOL

Speziell auf die Anforderungen von Holzbe- und verarbeitern abgestimmt, bietet unser **FESTOOL** Sortiment eine Fülle an Maschinen und Zubehör für sicheres und präzises Arbeiten mit Holz.



Produziert im Erzgebirge
finden **EIBENSTOCK** Elektrowerkzeuge Einsatz bei zahlreichen Baugewerken.



EIBENSTOCK
Elektrowerkzeuge





Neben dem beliebten MultiMaster bieten wir mit **FEIN** eine Fülle an innovativen und effizienten Anwendungslösungen für den Bereich Metall, Ausbau und Automobil.



Auf vielfache Nachfrage haben wir das Elektro-sortiment um eine kleine Auswahl hochwertiger Handwerkzeuge namhafter Bergischer Werkzeughersteller erweitert.





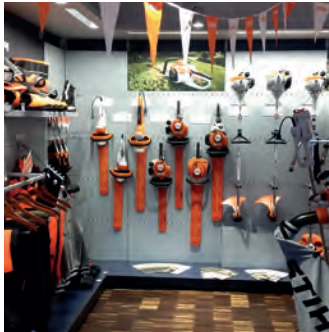
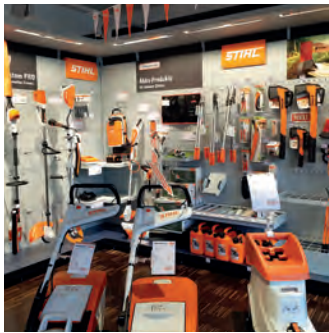
MARKEN- SORTIMENT FÜR ALLE ARBEITEN





FÜR GROSSE
UND KLEINE
GÄRTEN

STIHL®



Als qualifizierter **STIHL Fachhändler**, **STIHL DIRECT Partner** und **STIHL Servicestützpunkt** bieten wir am Standort Barmen nicht nur ein umfangreiches Gartensortiment, sondern auch individuelle Beratung und fachgerechten Service für Hobbygärtner sowie Garten- und Landschaftsbauer, kommunale Betriebe, Bauunternehmen etc. – mit Reparatur und Wartung in eigener Werkstatt.





Wichtig für **Sicherheit und Komfort auf der Baustelle** sind nicht nur gute Werkzeuge, sondern auch passende Arbeitsschuhe. Daher bieten wir im Werkzeug-Shop mit seinem beeindruckenden Schuhlager rund **200 Modelle Sicherheitsschuhe** beliebter und hochwertiger Markenhersteller in allen gängigen Größen – auch für Damen. Finden Sie hier Ihren nächsten Lieblings(sicherheits)schuh.

A retail display of safety shoes. The main display is a wooden wall with horizontal planks, featuring a grid of approximately 8 rows and 6 columns of various safety shoes. The shoes are in different colors and styles, including black, blue, yellow, and brown. Some have visible safety features like reinforced toes. To the left, more shoes are visible on a side display. To the right, there are more shoes on a display, including some with orange accents. In the foreground, there are wooden crates, some containing shoes, and a black bag with a yellow logo. The text "SICHERHEITS-SCHUHE - GUT BERATEN" is overlaid in large white letters.

**SICHERHEITS-
SCHUHE -
GUT BERATEN**

**LAGERWARE
DIREKT ZUM
MITNEHMEN**





Synergien nutzen und unseren Kunden damit **attraktive Liefer- und Preisvorteile** ermöglichen – das ist unser Ziel. Durch das **außergewöhnlich umfangreiche Lagersortiment** können nahezu alle Baugewerke sofort mit den erforderlichen Werkzeugen und Zubehörartikeln versorgt werden. Der Werkzeug-Shop fungiert darüber hinaus als Zentrallager für alle sechs Schade + Sohn Standorte.

Schade + Sohn



Schade + Sohn GmbH | Werkzeug-Shop | Wittensteinstr. 156 | 42285 Wuppertal | Tel. 0202 9460696-0

www.schadeundsohn.de