

ES KANN NUR EINEN GEBEN!

Das neue Remmers Multi-Baudicht 2K





Die All-In-One **ABDICHTUNG**



MULTI-BAUDICHT 2K SCHÜTZT IMMER!

Innen, Außen, in Neu- und Altbau

Multi-Baudicht 2K vereint die Eigenschaften von rissüberbrückenden, mineralischen Dichtungsschlämmen (MDS) und kunststoffmodifizierten Bitumendickbeschichtungen (KMB) in einem Produkt für die gesamte Bandbreite der Bauwerksabdichtung.

Die 2015er Version von Multi-Baudicht 2K ist ein völlig neues Produkt mit „altem“ Namen. Das Hybrid-Bindemittelsystem wurde so weiterentwickelt, dass es in der Lage ist witterungsunabhängig in kürzester Zeit zu trocknen, vollständig zu vernetzen und dabei mit dem modifizierten Gummi-Granulat-Zuschlag extrem schnell zu reagieren.

Gegenüber dem Vorgänger wurde die resultierende Trockenschichtdicke erheblich erhöht und damit der Verbrauch reduziert. Zudem konnte die Abspaltung von Ammoniak verhindert werden, so dass auch in Innenräumen keine Geruchsbelastung besteht.

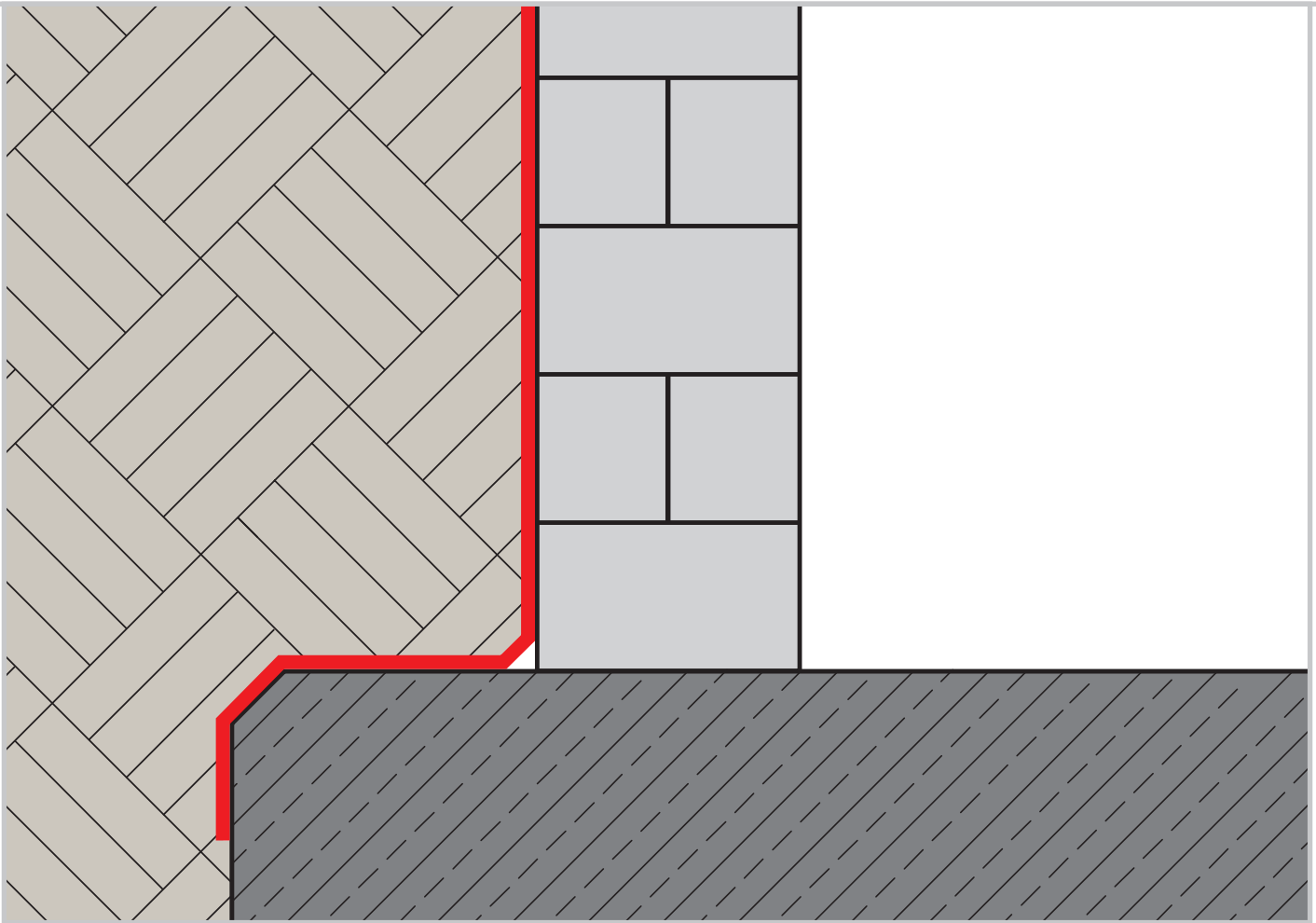
Weiterhin genügen die Dehnfähigkeit, die Druckfestigkeit und die Haftzugfestigkeit höchsten Ansprüchen auf allen Untergründen. Lästige Wartezeiten oder kompliziert wechselnde Schichtfolgen sind mit Multi-Baudicht 2K endgültig hinfällig.



	Multi-Baudicht 2K
Art.-Nr.	3014
Gebindegröße	25 kg
Basis	Polymerbindemittel, Zement, Spezial-Füllstoffe, Additive
Dichte	Ca. 1,1 kg/dm ³
Konsistenz	Pastös
Wasserundurchlässigkeit	Bis 10 m Wassersäule
Schlitzdruckprüfungen gem. bauaufsichtlicher Prüfung	Erfüllt, auch ohne Verstärkungseinlage
Durchtrocknungszeit	Ca. 18 Std. (5 °C/90 % rel. Lf)
Schichtdicke	1,1 mm frisch = 1,0 mm trocken
Verarbeitungstemp.	> + 5 °C < + 30 °C
Wasserdampfdiffusionswiderstandszahl	μ = 6600
Verarbeitungszeit	Ca. 30 – 60 Min., je nach Bedingungen
Verbrauch	Mind. 2,5 kg/m ² / 2 mm Schichtdicke Mind. 3,7 kg/m ² / 3 mm Schichtdicke



SCHNELLER
als je zuvor



ERDBERÜHRTE AUSSENABDICHTUNG

Multi-Baudicht 2K – trocken und vernetzt in 18 Stunden

Multi-Baudicht 2K besitzt die Fähigkeit extrem schnell zu trocknen und zu vernetzen, witterungsunabhängig in weniger als 18 Stunden.

Das ist möglich durch eine neuartige Kombination einer Spezialdispersion mit bindungsfähigen Gummigranulat-Zuschlägen und einer hoch reaktiven Zementkomponente.

Zudem hat Multi-Baudicht 2K ein AbP nach Bauregelliste A, Teil 2, Nr. 1.9, „Mineralische Dichtungsschlämme für die Bauwerksabdichtung“.

Beweis:

- AbP gemäß PG-ÜBB
- Prüfung der frühen Druckwasserdichtigkeit (1 bar = 10 m Wassersäule) nach 18 Stunden bei 5 °C und 90 % r. F.

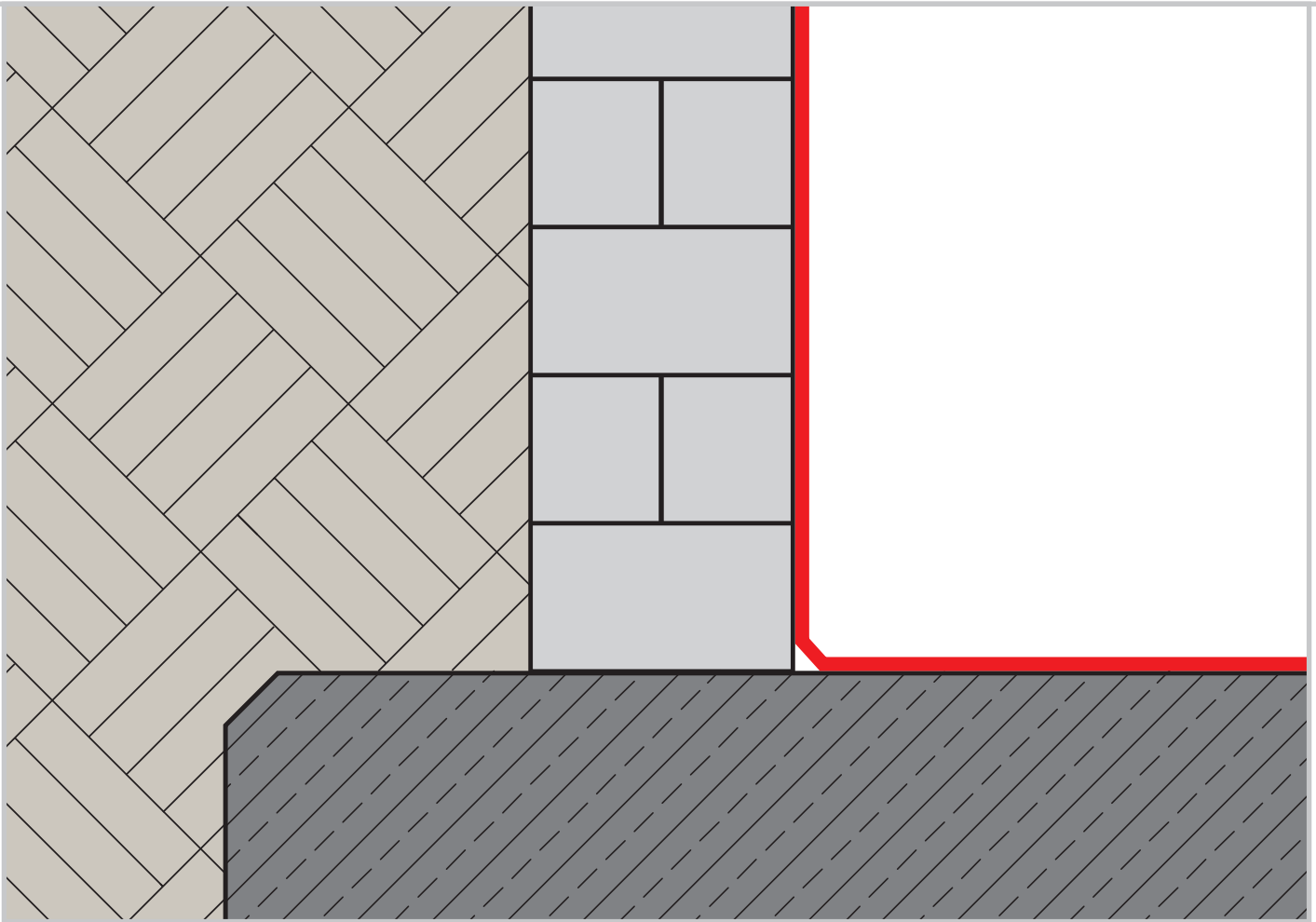
Geprüft durch:





FLEXIBEL

wie kein anderes



UNSCHLAGBAR FLEXIBEL

Multi-Baudicht 2K – mehr als 2 mm rissüberbrückend

Multi-Baudicht 2K ist eine flexible mineralische Dichtungsschlämme, die alle Eigenschaften einer polymermodifizierten Bitumendickbeschichtung erfüllt.

Das heißt die Rissüberbrückungsfähigkeit beträgt nicht nur 0,4 mm, wie es bei mineralischen Dichtungsschlämmen geprüft wird, sondern > 2 mm, wie es in den Prüfgrundsätzen von Bitumendickbeschichtungen verlangt wird.

Somit ist Multi-Baudicht 2K fünf Mal so rissüberbrückungsfähig wie eine normale flexible mineralische Dichtungsschlämme.

Beweis:

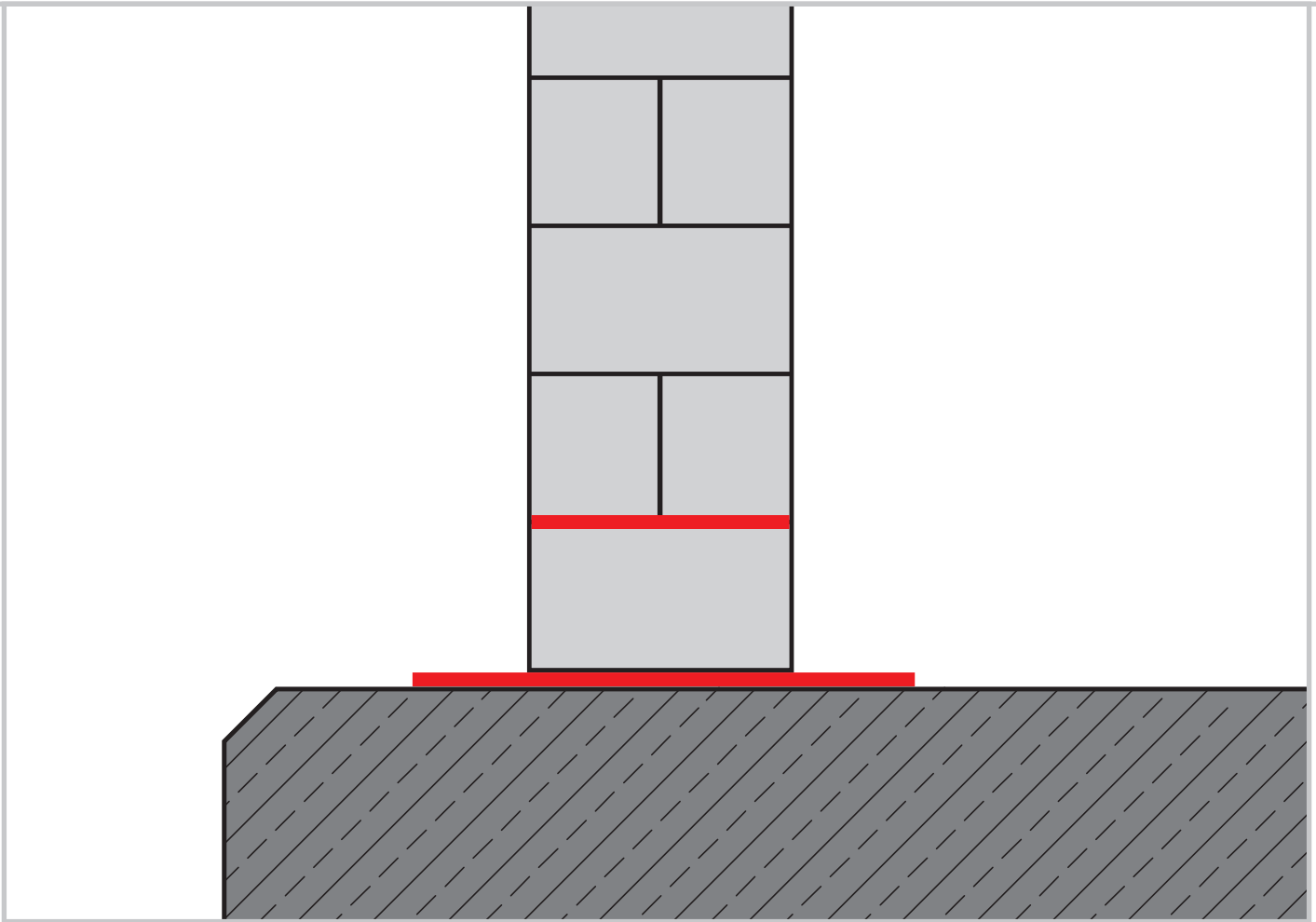
- Geprüft gemäß PG KMB-Prüfung
- AbP nach Bauregelliste A, Teil 2, Nr. 1.9, „Mineralische Dichtungsschlämme für die Bauwerksabdichtung“
- Systemprüfung gemäß WTA Merkblatt 4-6-14/D auf Wasserundurchlässigkeit gegen rückseitig einwirkenden Wasserdruck

Geprüft durch:





DRUCKBESTÄNDIG
bei extremer Belastung



ABDICHTUNG IN UND UNTER WÄNDEN

Die Druckbeständigkeit mit Remmers Multi-Baudicht 2K

Durch den Einbau in und unter Wänden, wie auch im Erdreich, entstehen für die Abdichtung extreme Belastungen. Herkömmliche PMB-Systeme zeigen infolge dieser Belastungen häufig eine deutliche Abnahme der Schichtdicke. Dies kann sowohl zu Bauschäden als auch zu deutlich geringeren, als den geforderten Mindestrockenschichtdicken führen.

Wie auch die bituminösen Premium-Produkte von Remmers, nutzt auch Multi-Baudicht 2K die einzigartige Gummigranulat-Füllstoff-Technologie. Durch das Gummigranulat als Zuschlag, das bei Multi-Baudicht 2K

mit der Dispersion reagiert, wird eine hohe Druckbeständigkeit generiert. Multi-Baudicht 2K ist deutlich formstabiler als gefordert.

Beweis:

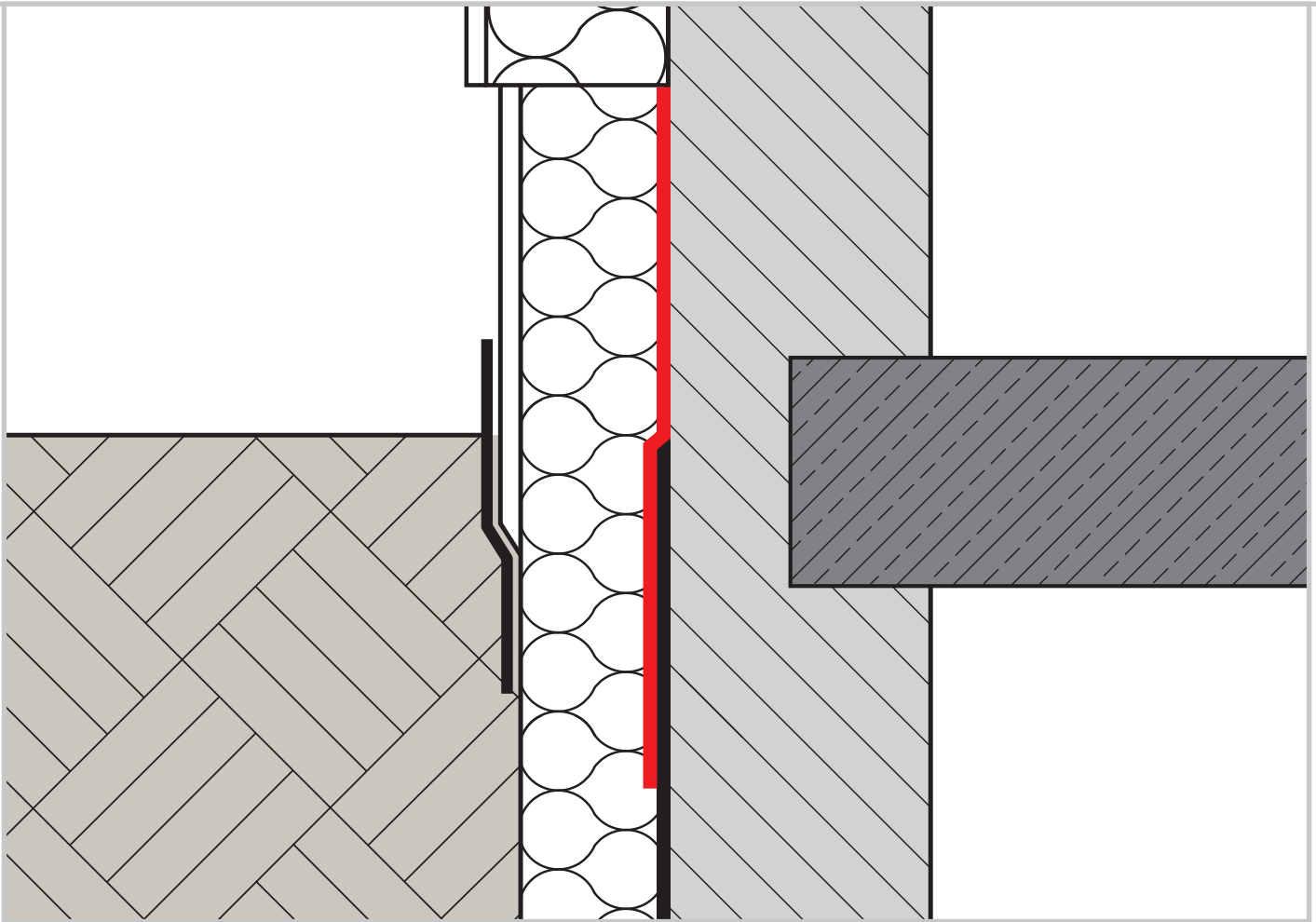
- Prüfung der Verformung im Rahmen der PG-KMB

Geprüft durch:





HAFTSTARK
in allen Lagen



SOCKELABDICHTUNG

Multi-Baudicht 2K – klebt auf allen Untergründen

Für die Sockelabdichtung eines Gebäudes werden in Alt- und Neubau in der Regel Mineralische Dichtungsschlämmen eingesetzt. Diese haben jedoch einen entscheidenden Nachteil: Sie haften nur auf mineralischen Untergründen. Das heißt, dass sie im Neubau vor der bituminösen, erdberührten Abdichtung aufgebracht werden müssen und dass bei der Altbauinstandsetzung der Untergrund zuvor vollständig von Altbitumen gereinigt werden muss. Solche Probleme gehören mit Multi-Baudicht 2K der Vergangenheit an. Die Klebfähigkeit von Multi-Baudicht 2K ist so gut, dass es sowohl auf Altbitumen als auch auf einer neuen Bitumenabdichtung sicher haftet – und auf allen mineralischen Untergründen sowieso.

Beweis:

- Haftzugfestigkeit von Multi-Baudicht 2K auf Bitumen
- AbP nach Bauregelliste A, Teil 2, Nr. 1.9, „Mineralische Dichtungsschlämme für die Bauwerksabdichtung“

Geprüft durch:

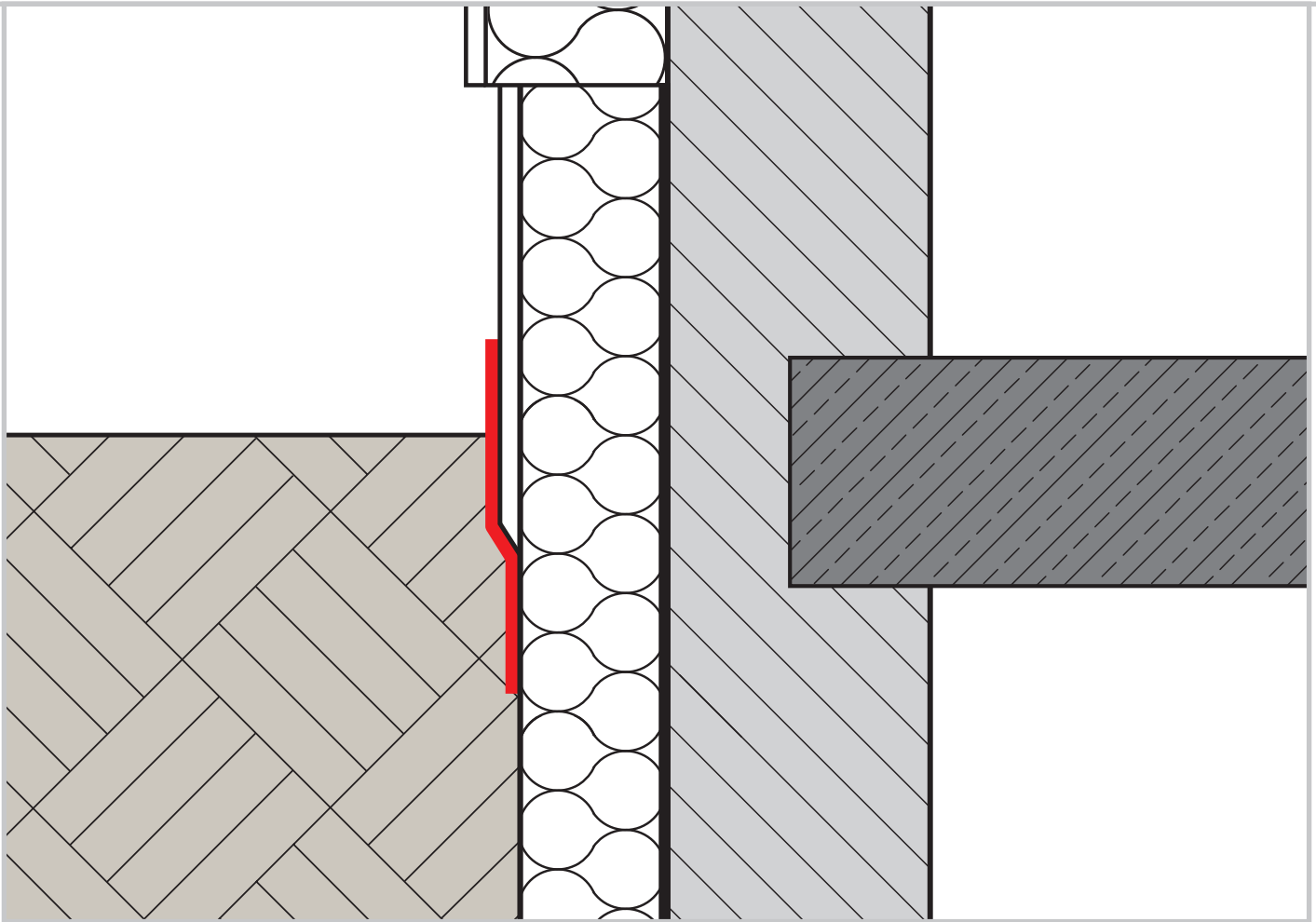
bernhard remmers 
Institut für Analytik
 Baustoffe, Farben, Lacke.

iBMB MPA
 TU BRAUNSCHWEIG
 Institute for Building Materials, Concrete Construction and Fire Protection | Braunschweig Civil Engineering Materials Testing Institute





BESCHICHTBAR
zur freien Gestaltung



PUTZABDICHTUNG

Multi-Baudicht 2K – überstreichbar gemäß Sockelrichtlinie

Multi-Baudicht 2K ist mit bindemittelreichen Dispersionsfarben wie Betonacryl problemlos überstreichbar, rissüberbrückend und haftet auf allen mineralischen Untergründen. Multi-Baudicht 2K kann auch als Putzabdichtung gemäß der aktualisierten Fassung der „Sockelrichtlinie“ eingesetzt werden. In dieser Richtlinie sind Anforderungen an die Schutzmaßnahmen auf Putz und verputzter Außendämmung enthalten.

Beschrieben wird unter anderem die so genannte Putzabdichtung an der Schnittstelle zwischen Fassade und erdberührtem Bereich. Es wird gefordert, dass die Abdichtung des Putzes aus dem erdberührten Bereich heraus bis ca. 50 mm über Geländeoberkante herzustellen ist.

Alle in der Richtlinie geforderten Abdichtungsmaßnahmen können mit Multi-Baudicht 2K sicher erfüllt werden.

Beweis:

- Haftung von Betonacryl auf Multi-Baudicht 2K nach Bewitterung

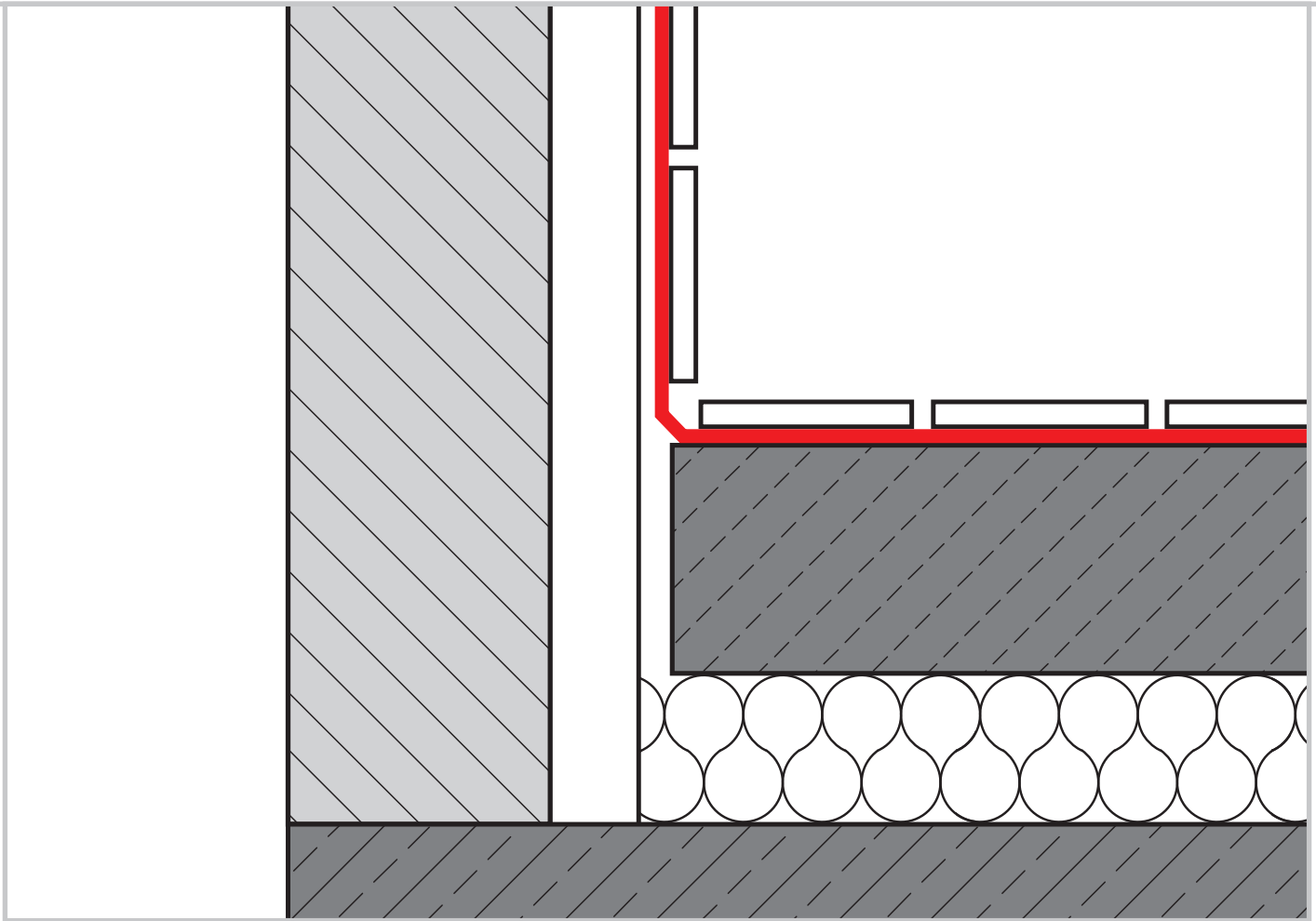
Geprüft durch:

bernhard remmers
Institut für Analytik
 Baustoffe, Farben, Lacke.





ÜBERARBEITBAR
schon nach 4 Stunden



FLIESEN- & PLATTEN-VERBUNDABDICHTUNG

Die Effektivität mit Remmers Multi-Baudicht 2K

Ein unkomplizierter Systemaufbau mit Multi-Baudicht 2K spart Material und Zeit.

Egal ob im Schlämm- oder im Spachtelverfahren, die neue Version Multi-Baudicht 2K lässt sich aufgrund ihrer geschmeidigen Konsistenz sehr einfach und gleichmäßig, mit einer ebenen Oberfläche, auf die abzudichtenden Flächen auftragen. Das neuartige Abbindeverhalten führt zudem zu sehr geringen Wartezeiten. Bereits nach 4 Stunden ist die Reaktion so weit fortgeschritten, dass die weitere Bearbeitung problemlos möglich ist.

Beweis:

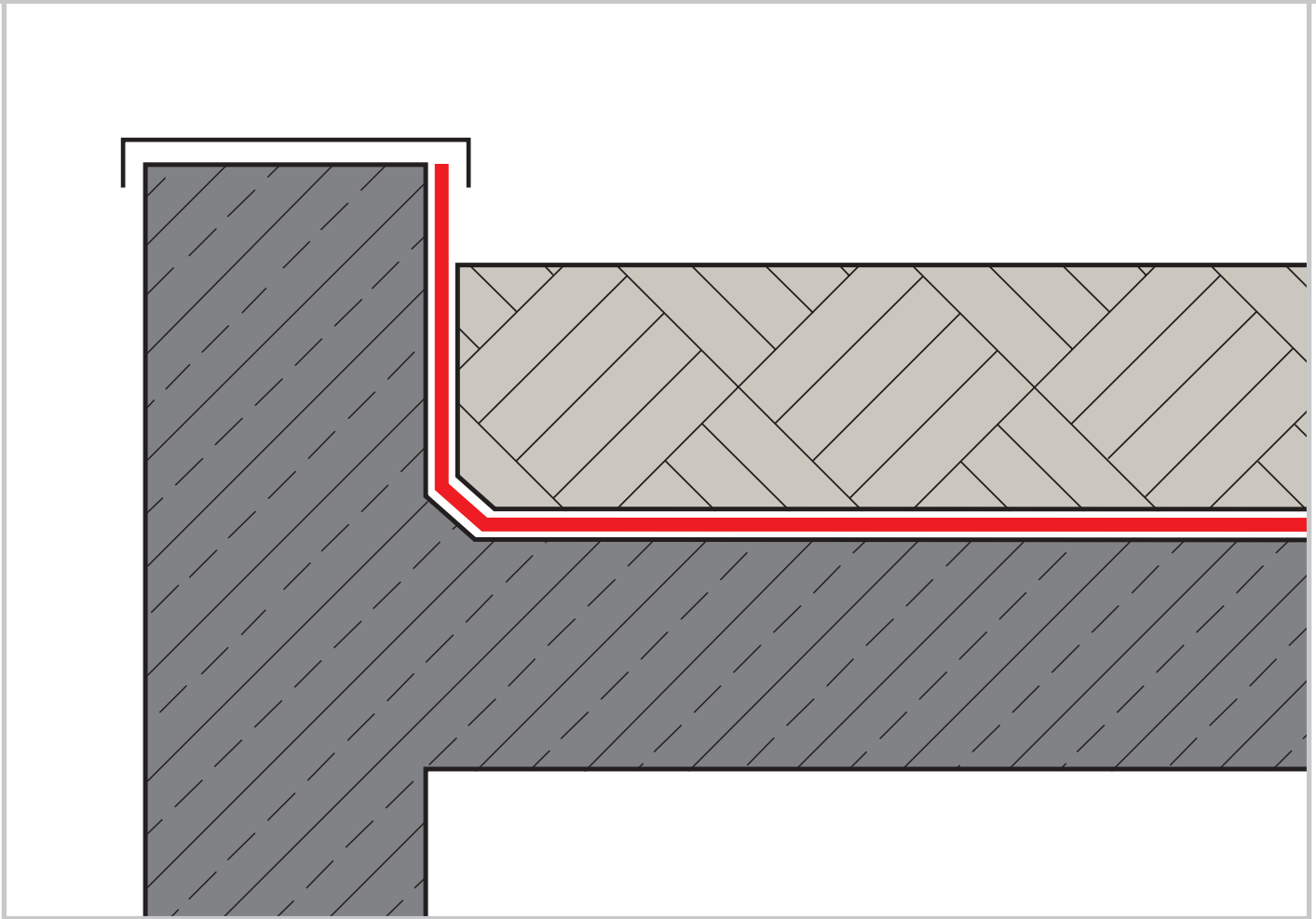
- Umfangreiche Tests der Remmers Anwendungstechnik (AWETA)
- AbP für Multi-Baudicht 2K als Abdichtung im Verbund

Geprüft durch:





UV-BESTÄNDIG
mit Langzeitwirkung



FLACHDACHABDICHTUNG

Multi-Baudicht 2K – Witterungsbeständigkeit neu definiert

Horizontale und geneigte erdberührte Betonbauteile (z. B. Deckenflächen), können mit Multi-Baudicht 2K gegen Bodenfeuchte, nichtstauendes und aufstauendes Sickerwasser abgedichtet werden. Da für Multi-Baudicht 2K im Rahmen der Prüfung für den Übergang auf Bauteile aus Beton mit hohem Wassereindringwiderstand die Rissüberbrückungsfähigkeit bis 2 mm nachgewiesen wurde, kann sogar die sonst für flexible mineralische Dichtungsschlämmen notwendige Rissbreitenbeschränkung von 0,25 mm entfallen. Neu ist, dass Multi-Baudicht 2K als witterungsstabil eingestuft werden kann, so dass auch die Anwendung im Bereich von Flachdächern freigegeben werden kann.

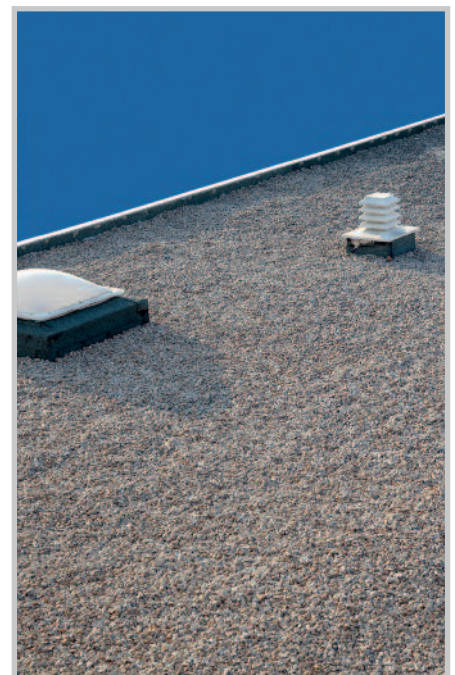
Beweis:

- Eigenprüfung durch das Bernhard Remmers-Institut gemäß EN 927-6, künstliche Bewitterung mit wechselnder Regen- und UV-Belastung.
- AbP gemäß PG ÜBB-Prüfung
- Adhäsive Abdichtung im Übergang auf Bauteile aus Beton mit hohem Wassereindringwiderstand (Fugenprüfung)

Geprüft durch:

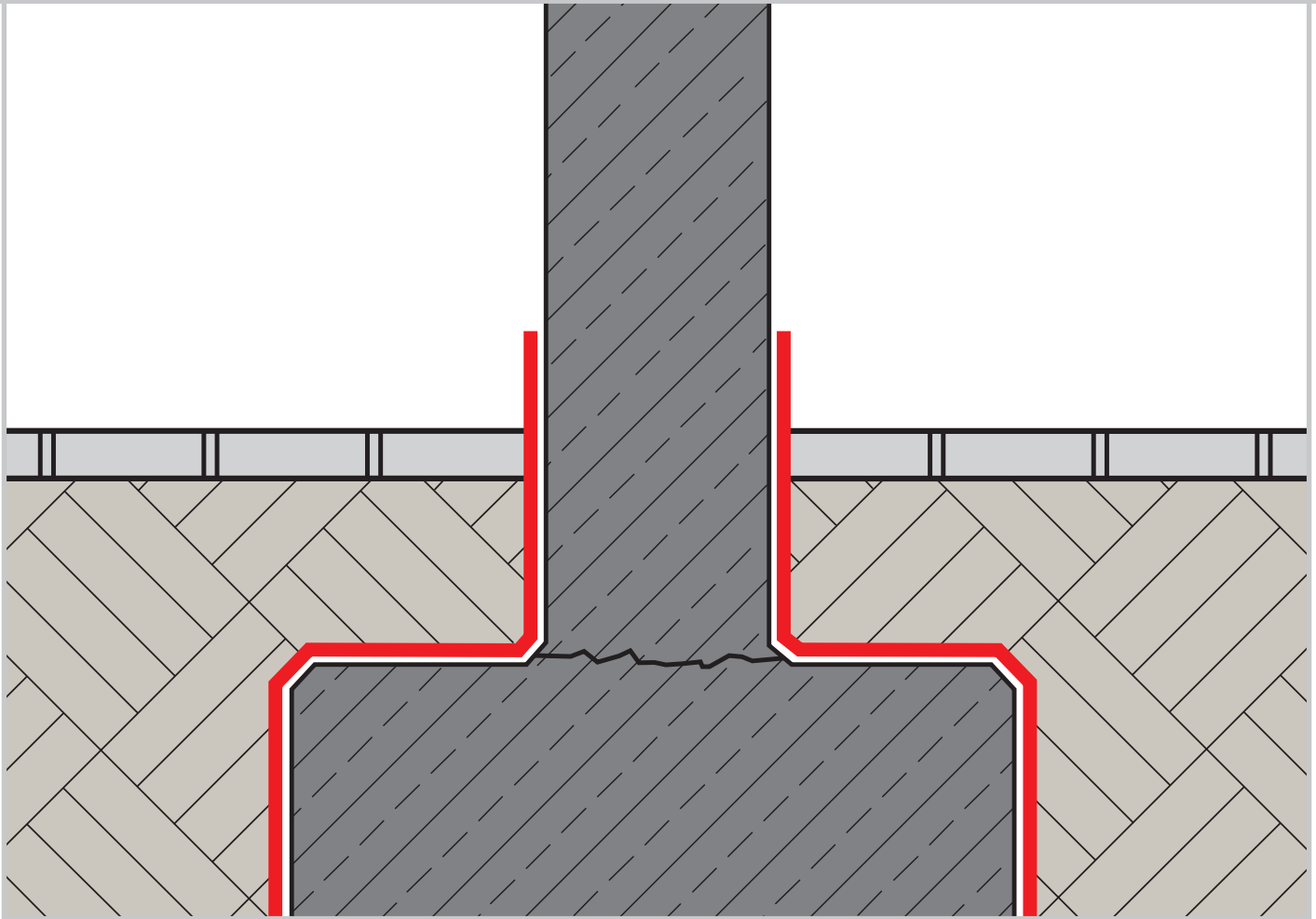
bernhard remmers
Institut für Analytik
Baustoffe, Farben, Lacke.

IBMB MPA
INSTITUT FÜR BAUWERKE
Materialprüfung
Bauteileprüfung
Bauteileprüfung
Bauteileprüfung





FROSTBESTÄNDIG
mit und ohne Streusalz



FUNDAMENTABDICHTUNG

Multi-Baudicht 2K – Arbeitsfugen richtig abgedichtet

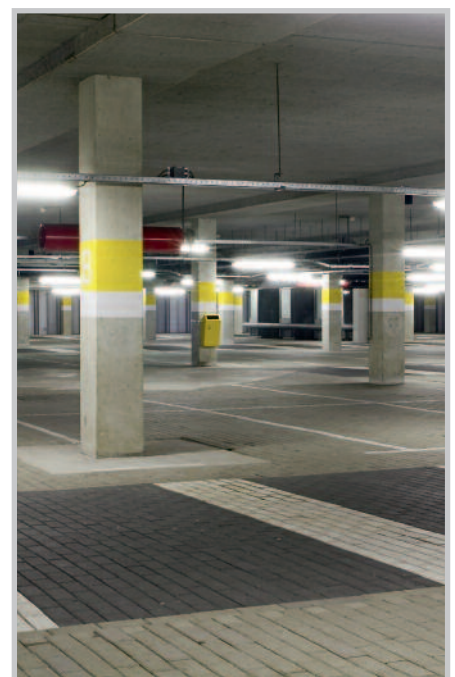
Erdberührte Bereiche von tragenden Stahlbetonkonstruktionen müssen, insbesondere wenn Risse zu befürchten sind und der Fahrbahnbelag durchlässig ist, gegen Feuchtigkeit und den Eintrag von Chloriden geschützt werden.

Da dieser Schutz in keinem der hinsichtlich Betoninstandsetzung relevanten Regelwerke eindeutig geregelt ist, fordert der DBV (Deutscher Beton- und Bautechnik-Verein) eine Abdichtung nach DIN 18195. Multi-Baudicht 2K ist hier prädestiniert, da neben der erdberührten Abdichtung mit der Rissüberbrückungsfähigkeit > 2 mm auch der Spritzwasserschutz optisch ansprechend, das heißt überstreichbar realisierbar ist.

Beweis:

- DBV-Rundschreiben Nr. 227 vom Dezember 2010
- AbP gemäß PG ÜBB-Prüfung
- Adhäsive Abdichtung im Übergang auf Bauteile aus Beton mit hohem Wassereindringwiderstand
- Frost-/Tausalzbeständigkeit

Geprüft durch:



Mehr Infos online:

Weitere Produktinformationen, aktuelle Aktionsangebote, attraktive Prämien oder anstehende Gewinnspiele finden Sie auf unserer Kampagnenseite im Internet. Jetzt reinschauen, durchklicken und profitieren!

www.remmers.de/multi-baudicht

