

Trockenbau-Systeme

Tro149.de

Montageanleitung

05/2017

# Cleaneo Single Smart

## Montageanleitung



■ Montageanleitung des neuen Produkts Cleaneo Single Smart

# Inhalt

---

## Einleitung

<b>Allgemeine Hinweise</b> .....	3
Nutzungshinweise .....	3
Rechtliche Hinweise .....	3
Qualifiziertes Personal .....	3
Bestimmungsgemäßer Gebrauch von Produkten und Systemen .....	3

---

## Montage

<b>Vorbemerkungen</b> .....	4
Allgemeines .....	4
Lieferumfang .....	4
Erforderliches Zubehör .....	4
<b>Montage des Cleaneo Single Smart Wandabsorbers</b> .....	5
Montage des Cleaneo Single Smart Wandabsorbers mit Magnetbefestigung .....	5
Montage des Cleaneo Single Smart Wandabsorbers mit CD-Profilen .....	6
<b>Montage des Cleaneo Single Smart Deckensegels</b> .....	7

### Nutzungshinweise

#### Hinweise zum Dokument

Diese Montageanleitung ist ein Hilfsmittel zur Montage vorgefertigter Produkte. Sie enthält Angaben zum Lieferumfang, das sachgerechte Montieren sowie gegebenenfalls Prüfen und Justieren des Produkts.

### Rechtliche Hinweise

#### Sicherheitshinweise

Diese Montageanleitung enthält Hinweise, die zur persönlichen Sicherheit sowie der Vermeidung von Sachschäden beachtet werden müssen.

**Achtung**

Bezeichnet eine möglicherweise schädliche Situation. Wenn diese nicht vermieden wird, kann eine Gefährdung der Sicherheit des Verarbeiters oder der Nutzer bzw. ein Sachschaden am Produkt oder an der Umgebung die Folge sein.

**Hinweis**

Gibt nützliche Hinweise zum Produkt oder System.

### Qualifiziertes Personal

Das zu dieser Anleitung zugehörige Produkt/System darf nur von für die jeweilige Aufgabenstellung qualifiziertem Personal gehandhabt werden. Die Sicherheits- und Warnhinweise sind zu beachten bzw. einzuhalten. Qualifiziertes Personal ist aufgrund seiner Ausbildung und Erfahrung befähigt, im Umgang mit diesem Produkt/System Risiken zu erkennen und mögliche Gefährdungen zu vermeiden.

### Bestimmungsgemäßer Gebrauch von Produkten und Systemen

Beachten Sie folgendes:

**Achtung**

Knauf Produkte/Systeme dürfen nur für die in den Knauf-Dokumenten angegebenen Anwendungsfälle zum Einsatz kommen. Falls Fremdprodukte und Fremdkomponenten zum Einsatz kommen, müssen diese von Knauf empfohlen bzw. zugelassen sein. Die einwandfreie Anwendung der Produkte/Systeme setzt sachgemäßen Transport, Lagerung, Aufstellung, Montage und Instandhaltung voraus.

### Allgemeines

#### Achtung

Tragen Sie bei der Montage Handschuhe, um das Cleaneo Single Smart vor Schmutz und Flecken zu schützen.

### Lieferumfang

#### Cleaneo Single Smart Elemente

- 1200 x 1200 x 10 mm (4 Elemente/Packung) oder
- 1200 x 2400 x 10 mm (2 Elemente/Packung)

#### Montageset Cleaneo Single Smart Wandabsorber

Im Lieferumfang sind folgende Teile enthalten, siehe Bild 1:

- 4x Magnetsockel
- 4x Blechhalterung
- 8x Schrauben
- 4x Stabmagnete

Bild 1: Montageset Cleaneo Single Smart Wandabsorber mit Magnetbefestigung



#### Montageset Cleaneo Single Smart Deckensegel

Im Lieferumfang sind folgende Teile enthalten, siehe Bild 2:

- 4x Hängersockel
- 4x Hängeroberteil
- 4x Hängerunterteil
- 4x Seil 1,50 m

Bild 2: Montageset Cleaneo Single Smart Deckensegel



### Erforderliches Zubehör

Für die Montage des Cleaneo Single Smart benötigen Sie folgendes Zubehör (ist bauseitig zu beschaffen):

- Für den Untergrund geeignetes Befestigungsmittel (z. B. Dübel)
- Bei Deckenmontage von Elementen > 1200 x 1400 mm ist eine zusätzliche Aussteifung aus T-Profilen S24 (z. B. DONN oder Ventatec) mit Flachkopfschrauben 3,9 x 9,5 mm erforderlich.

#### Montage des Cleaneo Single Smart Wandabsorbers mit Magnetbefestigung

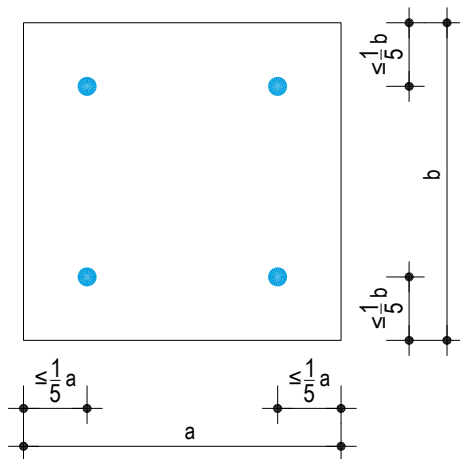
Bild 3: Zuschneiden des Absorbers



1. Schneiden Sie den Cleaneo Single Smart Wandabsorber mit einem Cuttermesser auf das gewünschte Maß zu, siehe Bild 3.

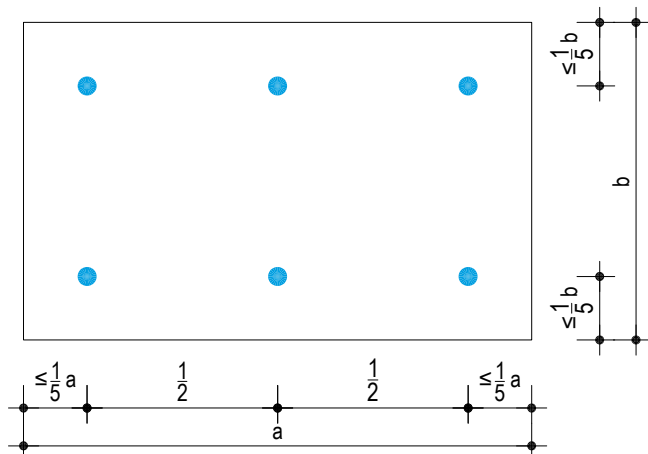
**Für Wandabsorber  $\leq 1200 \times 1400$  mm sind mindestens 4 Befestigungspunkte erforderlich:**

Bild 4: Darstellung der Befestigungspunkte



**Für Wandabsorber  $> 1200 \times 1400$  mm sind mindestens 6 Befestigungspunkte erforderlich:**

Bild 5: Darstellung der Befestigungspunkte



2. Zeichnen Sie die Befestigungspunkte auf die Wand und auf dem Cleaneo Single Smart an. Maßangaben siehe Bild 4 und Bild 5.

Bild 6: Befestigen der Blechhalterung



3. Befestigen Sie die Blechhalterungen auf dem Cleaneo Single Smart an den aufgezeichneten Befestigungspunkten mit den beiliegenden Schrauben, siehe Bild 6.

Bild 7: Festschrauben des Magnetsockels



4. Schrauben Sie die Magnetsockel mit geeigneten Befestigungsmitteln an der Wand fest, siehe Bild 7.

Bild 8: Aufschrauben des Stabmagnets



5. Schrauben Sie die Stabmagnete auf die montierten Magnetsockel auf, siehe Bild 8.

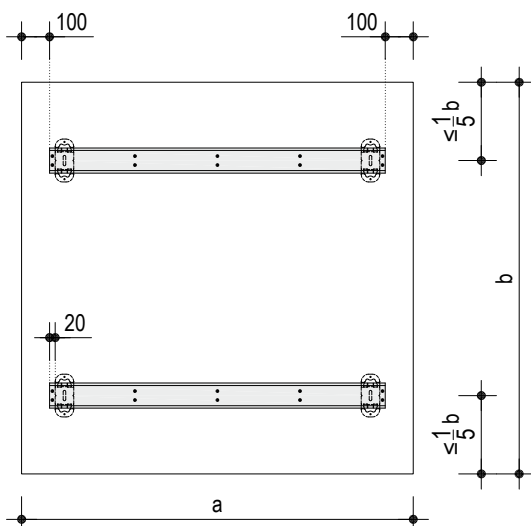
Bild 9: Positionierung des Cleaneo Single Smart Wandabsorbers



- Positionieren Sie den Cleaneo Single Smart Wandabsorber an die Magnethalterungen, siehe Bild 9.

### Montage des Cleaneo Single Smart Wandabsorbers mit CD-Profilen

Bild 10: Position der CD-Profile



- Zeichnen Sie die Position der CD 60/27-Profile auf den Absorber und die Position der Direktmontage-Clips an die Wand an. Maßangaben siehe Bild 10.

Bild 11: Festschrauben des CD-Profils auf das Cleaneo Single Smart



- Schrauben Sie das CD 60/27-Profil horizontal auf der Rückseite des Cleaneo Single Smart mit 3,9 x 9,5 mm Flachkopfschrauben auf, siehe Bild 11.

Bild 12: Bohren der Löcher für Befestigungsmittel



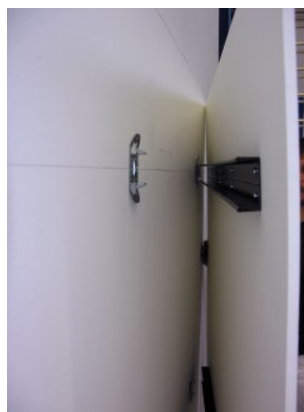
- Bohren Sie die entsprechenden Löcher für die für den Untergrund geeigneten Befestigungsmittel, siehe Bild 12.

Bild 13: Anbringen des Direktmontage-Clips



- Schrauben Sie den Direktmontage-Clip fest, siehe Bild 13.

Bild 14: Einsetzen des Cleaneo Single Smart Wandabsorbers



- Befestigen Sie den Cleaneo Single Smart Wandabsorber an der Wand, indem Sie die CD-Profile in die Direktmontage-Clips einrasten lassen, siehe Bild 14.

#### Hinweis

Halten Sie bei der Montage von mehreren Cleaneo Single Smart Wandabsorbern einen Mindestabstand von 70 mm ein, damit die Elemente wieder entfernt werden können.



### Montage des Cleaneo Single Smart Deckensegels

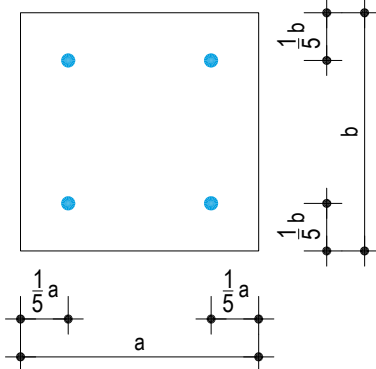
Bild 15: Zuschneiden des Cleaneo Single Smart



1. Schneiden Sie das Cleaneo Single Smart Deckensegel mit einem Cuttermesser auf das gewünschte Maß zu, siehe Bild 15.

**Für Deckensegel  $\leq 1200 \times 1400$  mm sind mindestens 4 Befestigungspunkte erforderlich:**

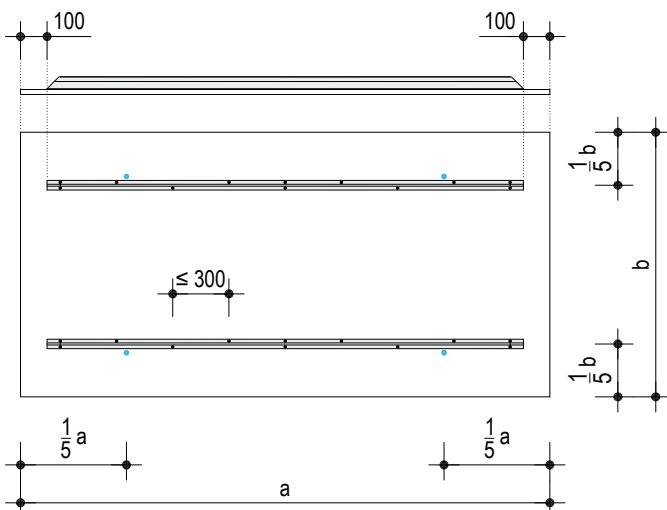
Bild 16: Darstellung der Befestigungspunkte



2. Zeichnen Sie die Befestigungspunkte an der Decke und auf dem Absorber an. Maßangaben siehe Bild 16.

**Für Deckensegel  $> 1200 \times 1400$  mm ist eine zusätzliche Aussteifung aus T-Profilen S24 (z. B. DONN oder Ventatec) erforderlich.**

Bild 17: Darstellung der Befestigungspunkte/T-Schiene



3. Zeichnen Sie die Befestigungspunkte an der Decke und an den Absorber an. Maßangaben siehe Bild 16.

**Bei Montage ohne zusätzliche Aussteifung mit T-Profilen weiter mit Punkt 5.**

Bild 18: Montieren der rückseitigen Aussteifung



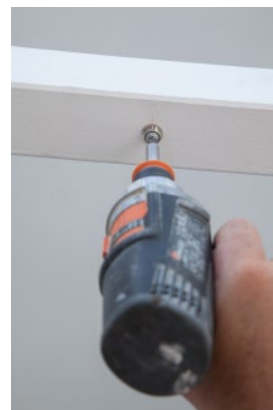
4. Positionieren Sie die T-Schiene entsprechend Bild 17 auf dem Absorberelement. Verschrauben Sie die T-Schienen abwechselnd im Abstand von maximal 300 mm mit Flachkopfschrauben 3,9 x 9,5 mm, siehe Bild 18.

Bild 19: Einschrauben der Hängerunterteile



5. Schrauben Sie die Hängerunterteile in das Cleaneo Single Smart, siehe Bild 19. Maßangaben siehe Bild 16 bzw. Bild 17.

Bild 20: Befestigen des Hängersockels



6. Befestigen Sie den Hängersockel mit einem für den Untergrund geeigneten Befestigungsmittel, siehe Bild 20.

Bild 21: Festschrauben des Hängeroberteils



7. Fädeln Sie das Seil in das Hängeroberteil und schrauben Sie dieses auf den Hängersockel, siehe Bild 21.

Bild 22: Einfädeln des Seils



8. Fädeln Sie das Seil in die selbstsichernden Hängerunterteile ein, siehe Bild 22.

Bild 23: Ausrichten des Cleaneo Single Smart Deckensegels



9. Richten Sie das Deckensegel mittels der Justierfunktion der Hängerunterteile aus, siehe Bild 23.



Mit der Tablet App Knauf Infothek stehen jetzt alle Informationen und Dokumente der Knauf Gips KG jederzeit und an jedem Ort immer aktuell, übersichtlich und bequem zur Verfügung.

[Knauf Infothek](#)

**Knauf Direkt**  
Technischer Auskunft-Service:

► **Tel.: 09001 31-1000 \***  
► [knauf-direkt@knauf.de](mailto:knauf-direkt@knauf.de)

► [www.knauf.de](http://www.knauf.de)

**Knauf Gips KG** Am Bahnhof 7, 97346 Iphofen

\* Ein Anruf bei Knauf Direkt wird mit 0,39 €/Min. berechnet. Anrufer, die nicht mit Telefonnummer in der Knauf Gips KG Adressdatenbank hinterlegt sind, z. B. private Bauherren oder Nicht-Kunden, zahlen 1,69 €/Min. aus dem deutschen Festnetz. Mobilfunk-Anrufe können abweichen, sie sind abhängig vom Netzbetreiber und Tarif.

Technische Änderungen vorbehalten. Es gilt die jeweils aktuelle Auflage. Die enthaltenen Angaben entsprechen unserem derzeitigen Stand der Technik. Die allgemein anerkannten Regeln der Bautechnik, einschlägige Normen, Richtlinien und handwerklichen Regeln müssen vom Ausführenden neben den Verarbeitungsvorschriften beachtet werden. Unsere Gewährleistung bezieht sich nur auf die einwandfreie Beschaffenheit unseres Materials. Verbrauchs-, Mengen- und Ausführungsangaben sind Erfahrungswerte, die im Falle abweichender Gegebenheiten nicht ohne weiteres übertragen werden können. Alle Rechte vorbehalten. Änderungen, Nachdruck und fotomechanische sowie elektronische Wiedergabe, auch auszugsweise, bedürfen unserer ausdrücklichen Genehmigung.

**Konstruktive, statische und bauphysikalische Eigenschaften von Knauf Systemen können nur gewährleistet werden, wenn ausschließlich Knauf Systemkomponenten oder von Knauf empfohlene Produkte verwendet werden.**